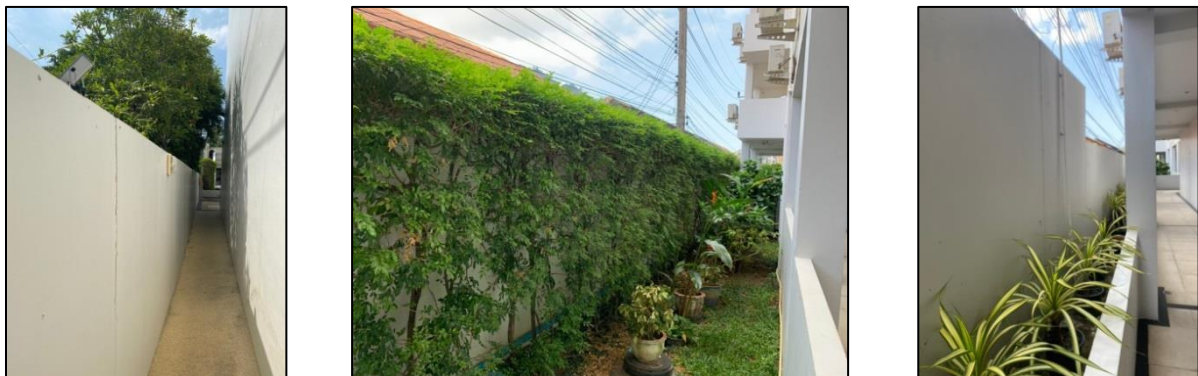
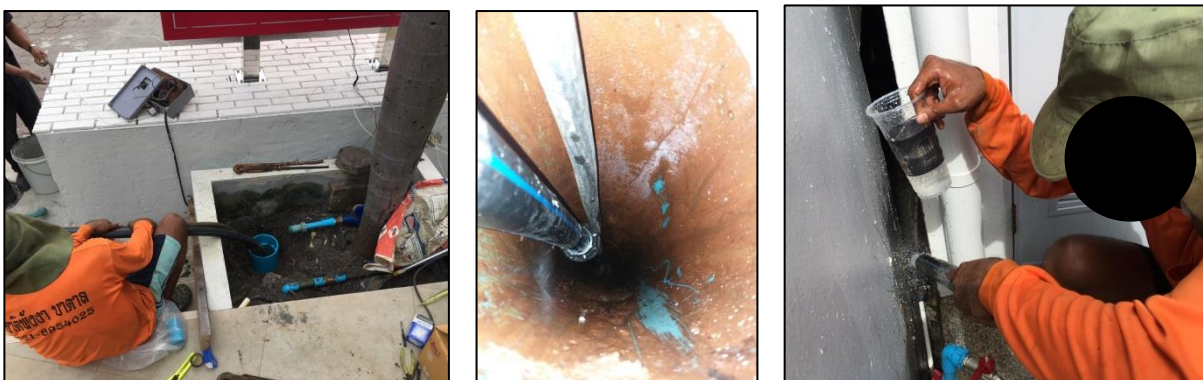




รูปที่ 3-1 พื้นที่สีเขียวและเจ้าหน้าที่ดูแลพื้นที่สีเขียวของโครงการ



รูปที่ 3-2 แนวรั้วของโครงการ



รูปที่ 3-3 การล้างทำความสะอาดถึงน้ำใช้



รูปที่ 3-4 เจ้าหน้าที่ทำความสะอาดภายในอาคารและภายนอกอาคารของโครงการ



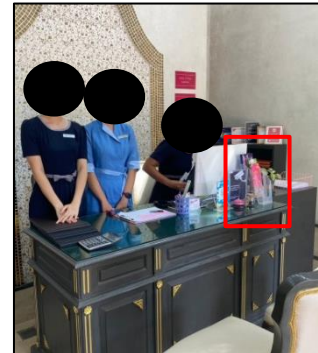
รูปที่ 3-5 เจ้าหน้าที่คอยอำนวยความสะดวกภายในโครงการ



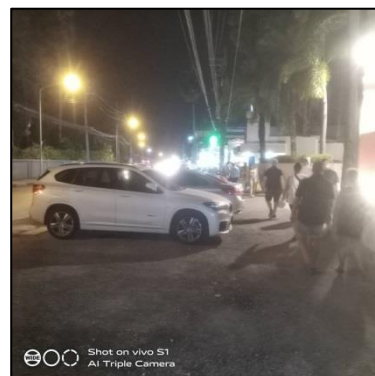
รูปที่ 3-6 ระบบบำบัดน้ำเสียและมิเตอร์ระบบบำบัดน้ำเสีย



รูปที่ 3-7 เจ้าหน้าที่ทำความสะอาดบ่อดักไขมัน



รูปที่ 3-8 เอกสารแนะนำการท่องเที่ยว



รูปที่ 3-9 แสงสว่างภายในโครงการและบริเวณแนวรั้วของโครงการ



รูปที่ 3-10 หม้อแปลงไฟฟ้าของโครงการ



รูปที่ 3-11 ป้ายรณรงค์ประหยัดไฟ



รูปที่ 3-12 เครื่องใช้ไฟฟ้าที่มีฉลากประหยัดไฟเบอร์ 5



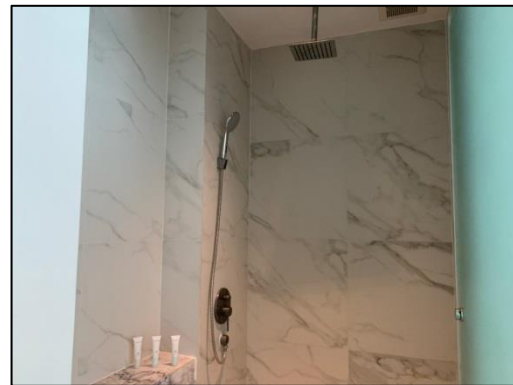
รูปที่ 3-13 ผ้าม่านภายในห้องพัก



รูปที่ 3-14 ถังเก็บน้ำใช้สำรอง



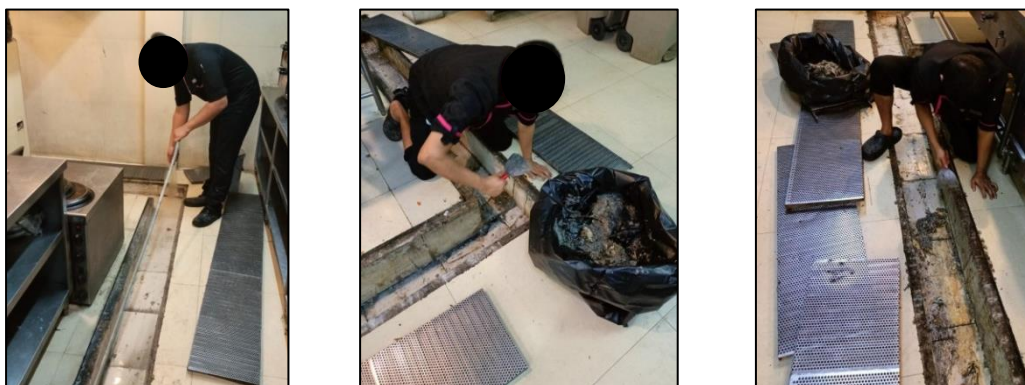
รูปที่ 3-15 ป้ายรณรงค์ประหยัดน้ำ



รูปที่ 3-16 ฝักบัวอาบน้ำและสบู์เหลวภายใน
ห้องน้ำของห้องพัก



รูปที่ 3-17 ป้ายแจ้งเตือนขณะเข้าบำรุงรักษาลังเก็บน้ำใต้ดิน



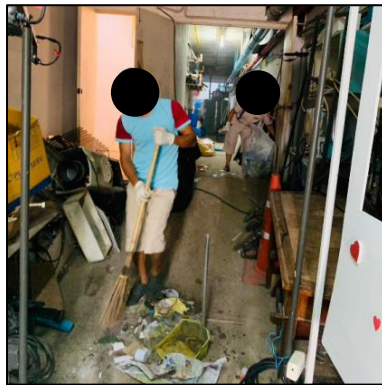
รูปที่ 3-18 เจ้าหน้าที่ขูดลอกและทำความสะอาดท่อระบายน้ำ



รูปที่ 3-19 ท่อระบายน้ำภายในโครงการ



รูปที่ 3-20 ถังขยะตามจุดต่างๆ ภายในพื้นที่โครงการ



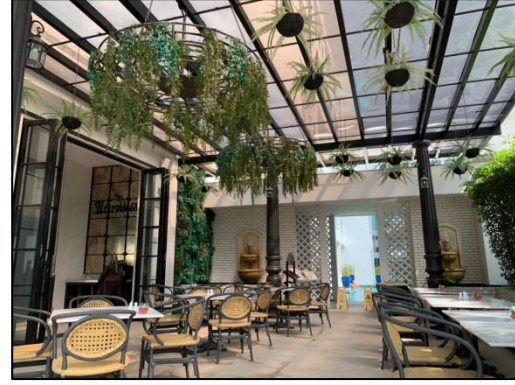
รูปที่ 3-21 เจ้าหน้าที่ทำความสะอาดห้องพัสดุปล่อยและรวบรวมมูลฝอยของโครงการ



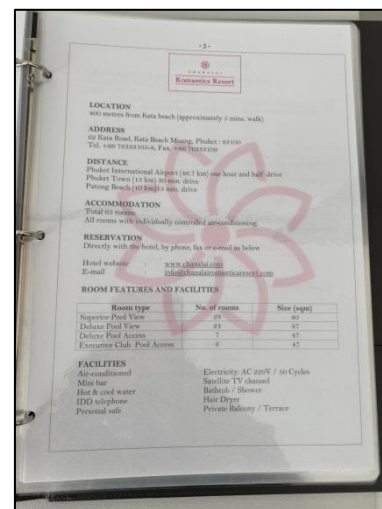
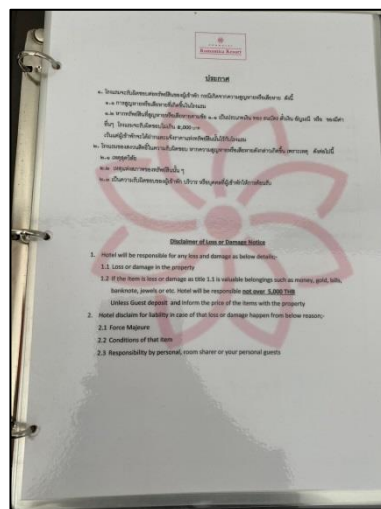
รูปที่ 3-22 รถเก็บขนมูลฝอยของเทศบาลตำบลกะรน



รูปที่ 3-23 ป้ายชื่อโครงการ



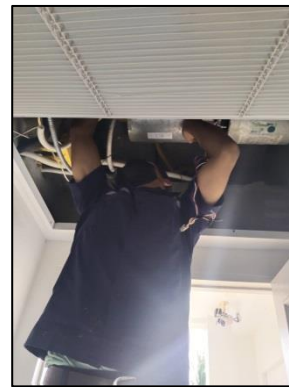
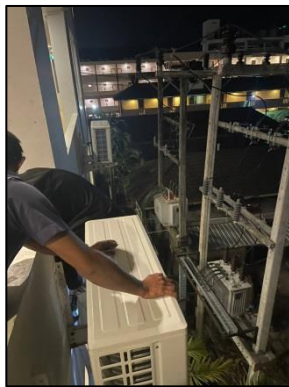
รูปที่ 3-24 สภาพโครงการในปัจจุบัน



รูปที่ 3-25 กฎระเบียบและข้อแนะนำในการเข้าพักภายในห้องพักของโครงการ



รูปที่ 3-26 ป้ายแนะนำวิธีการล้างมือที่ถูกต้อง



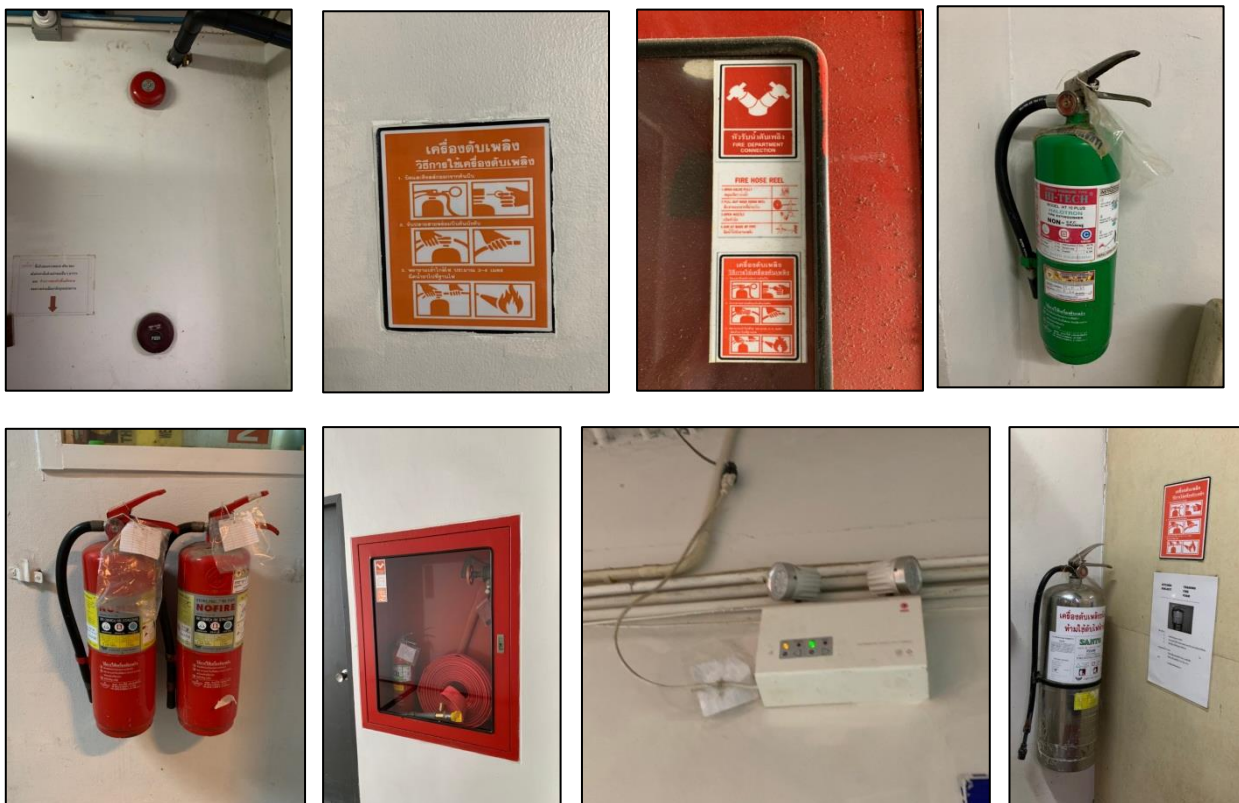
รูปที่ 3-27 เจ้าหน้าที่ทำความสะอาดเครื่องปรับอากาศ



รูปที่ 3-28 อ่างล้างมือและสบู์เหลวภายในโครงการ



รูปที่ 3-29 ข้อปฏิบัติในการใช้สระว่ายน้ำ และห่วงชูชีพบริเวณสระว่ายน้ำ



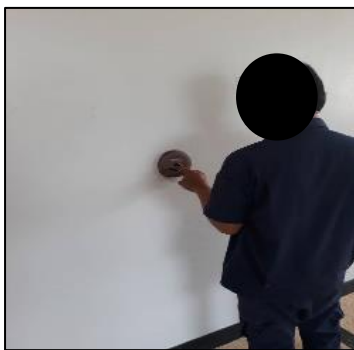
รูปที่ 3-30 ระบบป้องกันอัคคีภัยภายในโครงการ



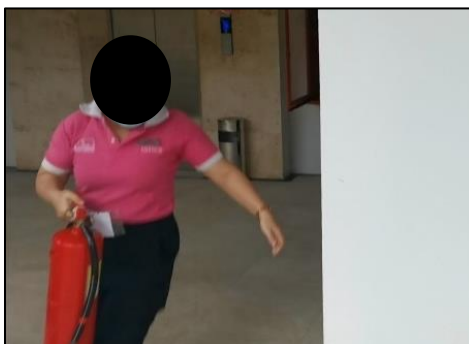
รูปที่ 3-31 ผังเส้นทางหนีไฟ



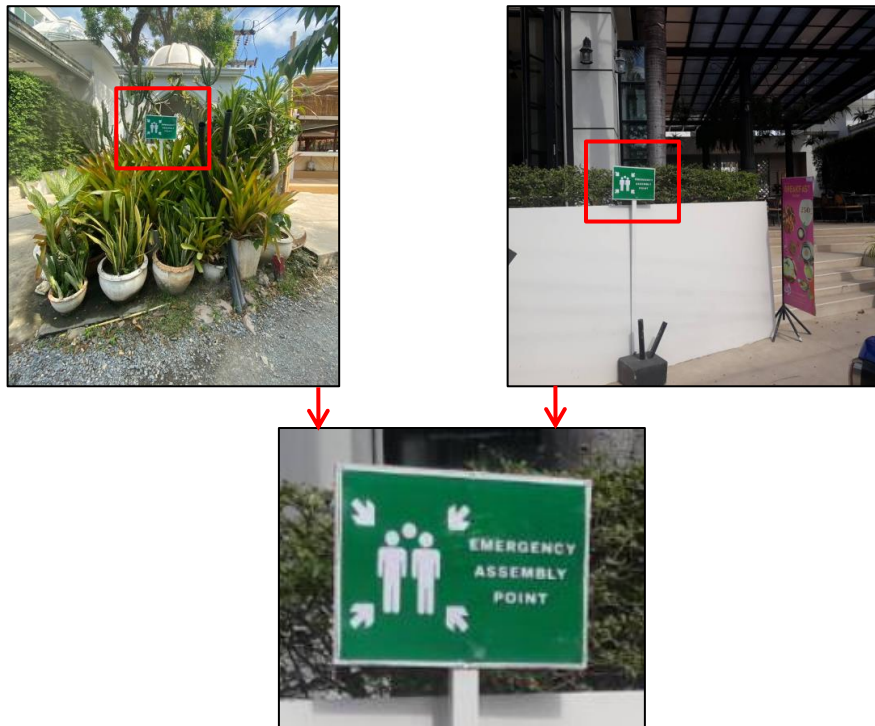
รูปที่ 3-32 ป้ายแสดงเส้นทางอพยพหนีไฟภายในอาคาร



รูปที่ 3-33 เจ้าหน้าที่ตรวจสอบอุปกรณ์ดับเพลิง



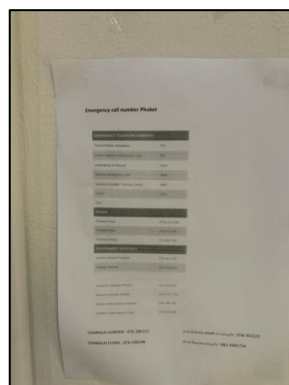
รูปที่ 3-34 การฝึกซ้อมดับเพลิงและฝึกซ้อมอพยพหนีไฟ



รูปที่ 3-35 ป้ายแสดงจุดรวมพลของโครงการ



รูปที่ 3-36 กล้อง CCTV ภายในพื้นที่โครงการ และป้ายแจ้งเขตเฝ้าระวังด้วย CCTV



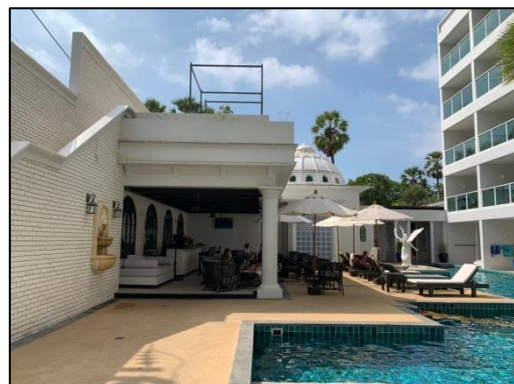
รูปที่ 3-37 เบอร์ติดต่อกรณีเกิดเหตุฉุกเฉิน



รูปที่ 3-38 Key card สำหรับห้องพัก



รูปที่ 3-39 ราวกันตกบริเวณระเบียงห้องพัก



รูปที่ 3-40 สระว่ายน้ำภายในโครงการ